

記入例

(フォークリフト運転) 技能講習 修了証再交付
~~修了証書替~~
~~修了証明書交付~~ 申込 希望しないものを
取消線で消し
て下さい

(ふりがな) 氏名	とちぎ たろう 栃木 太郎
旧姓 / 通称※	りくさい たろう 陸災 太郎
生年月日	平成○年○月○日
住所	栃木県宇都宮市八千代○-○-○
再交付等の理由	(紛失・破損・書換) の為

修了証へ旧姓又は通称の記載を希望される方は記入。
※戸籍抄本又は住民票が必要です。
(※本籍地を黒塗り等で塗りつぶして提出して下さい)

~~年 月 日~~
記入しないで下さい

申込者氏名（自筆）

栃木 太郎

自筆で記載する。
押印不要

陸上貨物運送事業労働
災害防止協会栃木県支部 殿

備考

- 1 表題の()内には労働安全衛生法別表第18各号の技能講習の種類を記入し、「修了証再交付」及び「修了証書替」及び「修了証明書交付」のうち、該当しない文字を抹消すること。
- 2 損傷による修了証の再交付又は修了証明書の交付の申込みの場合にあつては旧修了証を、氏名の変更による修了証の書替え又は修了証明書の交付の申込みの場合にあつては旧修了証及び記載事項の異動を証する書面を添付すること。
- 3 末尾の()内には、技能講習修了証の交付を受けた登録教習機関（登録教習機関が当該技能講習の業務を廃止した場合（当該登録を取り消された場合及び当該登録がその効力を失った場合を含む。）及び登録製造時等検査機関等に関する規則第24条第1項ただし書に規定する場合にあつては、同項ただし書に規定する厚生労働大臣が指定する期間）の名称を記入すること。
- 4 ※は修了証への旧姓、通称の記載を希望する場合に記載すること。

記入例

(はい作業主任者) 技能講習 修了証再交付
~~修了証書替~~
~~修了証明書交付~~ 申込 希望しないものを
取消線で消し
て下さい

(ふりがな) 氏名	とちぎ たろう 栃木 太郎
旧姓 / 通称※	りくさい たろう 陸災 太郎
生年月日	平成〇年〇月〇日
住所	栃木県宇都宮市八千代〇-〇-〇
再交付等の理由	(紛失・破損・書換) の為

修了証へ旧姓又は通称の記載を希望される方は記入。
※戸籍抄本又は住民票が必要です。(※本籍地を黒塗り等で塗りつぶして提出して下さい)

~~年 月 日~~

記入しないで下さい

申込者氏名 (自筆)

栃木 太郎

自筆で記載する。
押印不要

陸上貨物運送事業労働
災害防止協会栃木県支部 殿

備考

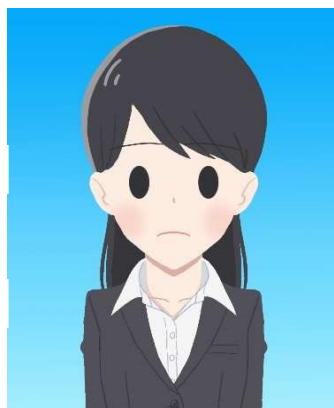
- 1 表題の()内には労働安全衛生法別表第18各号の技能講習の種類を記入し、「修了証再交付」及び「修了証書替」及び「修了証明書交付」のうち、該当しない文字を抹消すること。
- 2 損傷による修了証の再交付又は修了証明書の交付の申込みの場合にあっては旧修了証を、氏名の変更による修了証の書替え又は修了証明書の交付の申込みの場合にあっては旧修了証及び記載事項の異動を証する書面を添付すること。
- 3 末尾の()内には、技能講習修了証の交付を受けた登録教習機関（登録教習機関が当該技能講習の業務を廃止した場合（当該登録を取り消された場合及び当該登録がその効力を失った場合を含む。）及び登録製造時等検査機関等に関する規則第24条第1項ただし書に規定する場合にあっては、同項ただし書に規定する厚生労働大臣が指定する期間）の名称を記入すること。
- 4 ※は修了証への旧姓、通称の記載を希望する場合に記載すること。

証明写真の画像例と注意事項

提出いただく証明写真は、修了証に反映されます。
提出いただく画像に不備がある場合、再度提出いただく場合がございます。

<証明写真の注意点>

- 申請から6ヶ月以内に撮影したもの
- 脱帽で正面を向いているもの
- 胸元から頭部までが収まっているもの
- 背景に景色等が無いもの
- **背景色は白色以外のものが望ましい**
- 右のイラストを参考にしてください

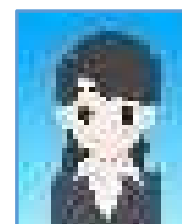


サイズは縦3.5cm×横2.5cm

※下記のような画像での申請は受理できません。
ご提出前に必ずご確認ください。



帽子やサングラス、マスクを着用している画像、スナップからの複写、
背景があり個人の判別をしにくい画像など



頭部や肩下、左右が見切れた画像、全体の確認が出来ない画像、
フラッシュなどで反射している画像、画像が荒い、ブレている画像など